



X-ROAD

exena
exclusive safety shoes

X-ROAD

La **X-ROAD** è la nuova linea di calzature di sicurezza firmata **EXENA**. La linea, ispirata al mondo degli pneumatici da corsa, si pone come un prodotto di innovazione nel concept e di eccellenza in termini di performance e di design. Ogni componente è stata studiata con attenzione dal reparto sviluppo, per garantire elevati standard di qualità, sicurezza e comfort in un nuovo concetto di stile.

Il risultato è **X-ROAD** una calzatura ad altissime performance, versatile e utile per tutti gli ambienti di lavoro.

The **X-ROAD** is the new collection of safety footwear signed by **EXENA**. This new line, inspired by racing tires world, fully satisfies the concept of innovation and excellence in performance and design. The R&D department carefully studied every single component to guarantee high quality, security and comfort standards on a new style concept.

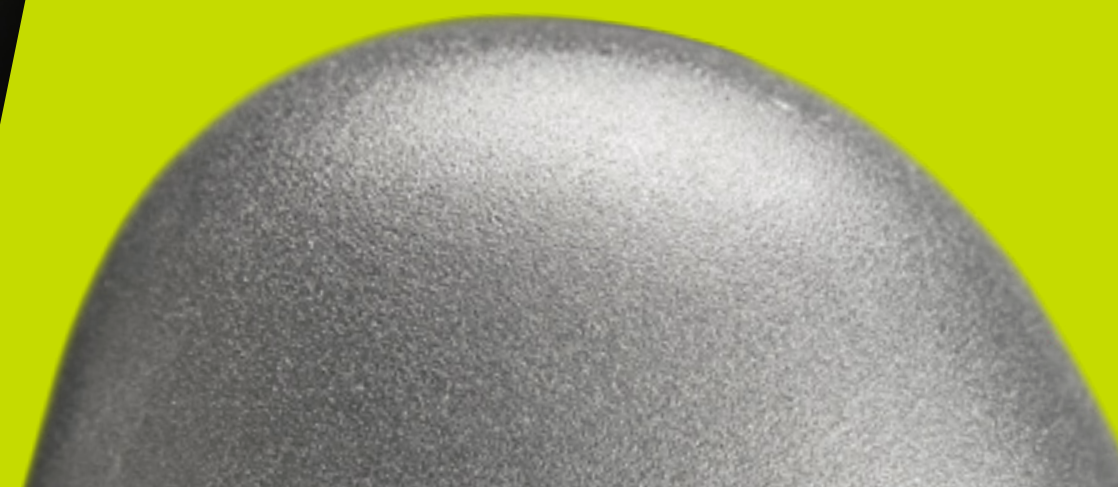
The result is the **X-ROAD**, a high performance, adaptable and useful shoe for every kind of work environments.



PUNTALE T-ALU

Il nuovo **PUNTALE T-ALU** in alluminio ultraleggero, è stato pensato per garantire la sicurezza e la leggerezza della calzatura. Con un'ampia calzatura ed una resistenza all'impatto di oltre **200 JOULES**, il nuovo puntale è una garanzia in termini di solidità e leggerezza.

The new extra-light aluminium **T-ALU TOE CAP** has been thought to allow a safe and light shoe. With a wide fit and a **200 JOULES** resistance to impact, the new toe cap is a guarantee on terms of strenght and lightness.



X-CONTROL

Il sottopiede **X-CONTROL** è stato realizzato seguendo attentamente la forma anatomica della pianta del piede, ottenendo una migliore e più uniforme distribuzione delle forze e del carico su tutto il corpo. L'appoggio totale del piede grazie a una pressione uniforme su tutti i terminali venosi (soletta di Lejars o cuore periferico) consente il miglioramento del reflusso venoso aumentando l'ossigenazione del sangue e ne favorisce il defaticamento durante il lavoro.

The **X-CONTROL** insole has been realized carefully following the anatomical foot shape, obtaining a better and more uniform distribution of the forces and the weight on the whole body. The total lean of the foot, thanks to an uniform pressure on all venous accesses (Lejars insole or pheripheral heart), allows the improvement of blood flow by increasing the oxygenation of it and supports the legs cool down during the work.

SUOLA ROADSTER

Ispirata al mondo degli pneumatici da corsa, la nuova **SUOLA ROADSTER** in poliuretano alta densità è stata studiata e realizzata replicandone fedelmente le caratteristiche di performance. Una superficie più larga ed un grip eccellente garantiscono alte prestazioni in termini di stabilità e antiscivolo. Oltre a fornire un eccellente comfort in tutti gli ambienti di lavoro, la **SUOLA ROADSTER** è antistatica e resistente agli olii e ai grassi, con battistrada autopulente a canali incrociati per un miglior drenaggio dei fluidi.

Inspired by racing tires world, the new high density polyurethane **ROADSTER OUTSOLE** has been studied and realized accurately repeating the performance features. A wider shape and an excellent grip guarantee high feats in terms of stability and antislip. In addition to providing excellent comfort in all work environments, the **ROADSTER OUTSOLE** is antistatic, oils and fats resistant, with a self-cleaning tread thanks to a twisted channels which allow a better fluids drainage.



DEFATICANTE

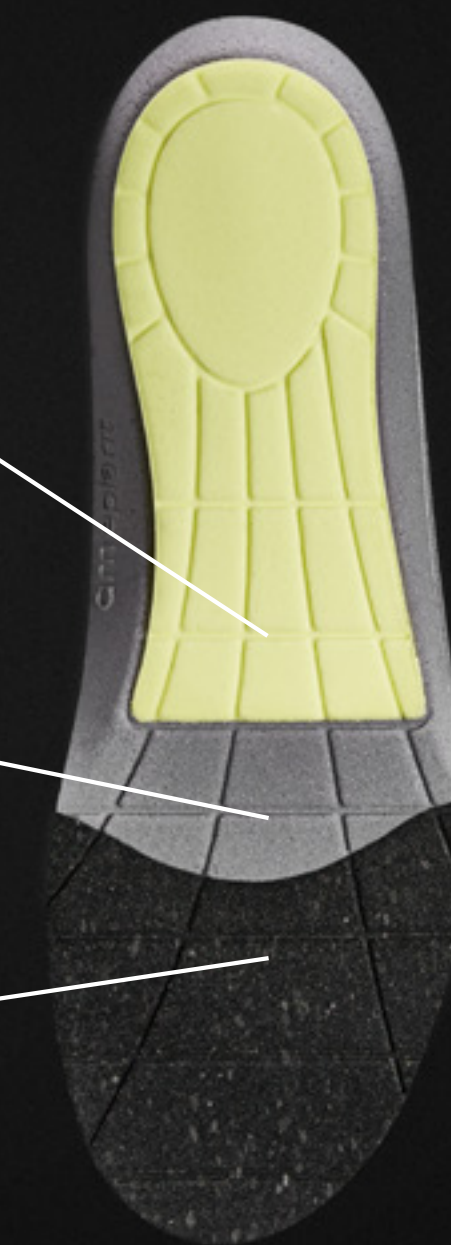
ENERGY RETURN

STABILITÀ E CONTROLLO

STABILITY & CONTROL

TRASPIRABILITÀ E COMFORT

BREATHABILITY & COMFORT



S1-P

EN ISO 20345:2011 S1P SRC CE

TEXFIBER

- ANTISCIVOLO / ANTISLIP
- ANTISTATICA / ANTISTATIC
- TRASPIRANTE / BREATHABLE
- SOTTOPIEDE DEFATICANTE / ENERGY RETURN
- RESISTENTE AGLI IDROCARBURI / OILS RESISTANT
- PUNTALE ALLUMINIO 200J / ALUMINIUM TOE CAP 200J
- LAMINA ANTIPERFORAZIONE SINTETICA / TEXTILE MIDSOLE

XR45 RIBERA

TAGLIE / SIZE
38-48



XR55 AVENIDA

TAGLIE / SIZE
38-48



XR66 ROUTE

TAGLIE / SIZE
35-48



XR76 RAMBLA

TAGLIE / SIZE
38-48



S3

EN ISO 20345:2011 S3 SRC CE



- ANTISCIVOLO / ANTISLIP
- ANTISTATICA / ANTISTATIC
- TRASPIRANTE / BREATHABLE
- SOTTOPIEDE DEFATICANTE / ENERGY RETURN
- RESISTENTE AGLI IDROCARBURI / OILS RESISTANT
- PUNTALE ALLUMINIO 200J / ALUMINIUM TOE CAP 200J
- LAMINA ANTIPERFORAZIONE SINTETICA / TEXTILE MIDSOLE
- RESISTENTE ALL'ACQUA / WATER RESISTANT

XR24 SKIPPER

TAGLIE / SIZE
35-42



XR31 AVENUE

TAGLIE / SIZE
38-48



XR89 BOULEVARD

TAGLIE / SIZE
38-48



XR91 STREET

TAGLIE / SIZE
38-48





CONTATTI

INFO@EXENA.IT

+39 0733 89 72 56

EXENA 

Exena Srl 

exenasrl_official 

exclusivesafetyshoes 

EXENA.IT

EXENA SRL

via Breda 7

62012 Civitanova Marche MC

ITALY

